

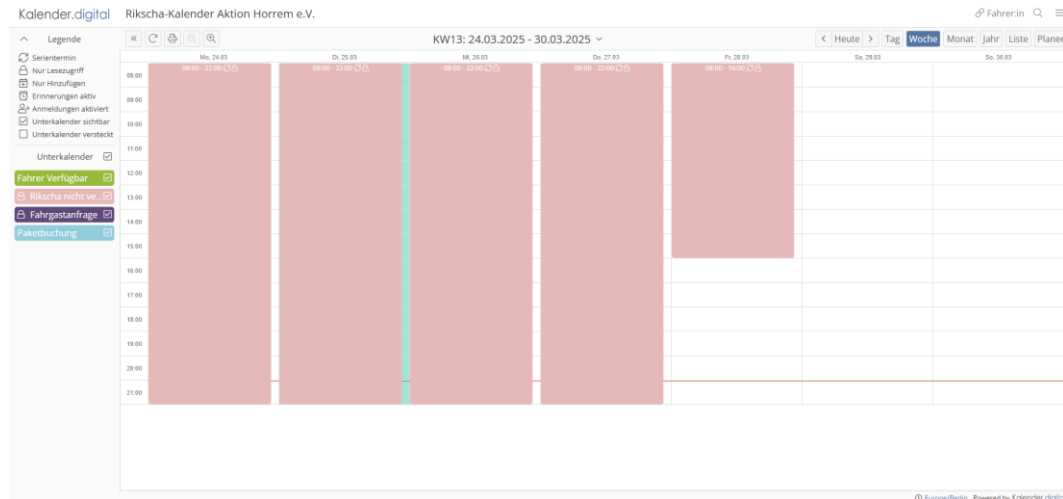
Anleitung für Rikschafahrer:innen (Piloten)

Zugang zum Kalender

Sobald du alle Formalitäten durchlaufen hast, erhältst du einen **persönlichen Link** zum Kalender Digital. **(Diesen Link bitte nicht weitergeben!)**

Hierüber koordinieren wir alle Rikscha-Fahrten.

So trägst du deine Verfügbarkeiten ein



Grüner Kalender: „Fahrer verfügbar“ → Hier trägst du deine freien Zeiten für Fahrten ein.

Roter Kalender: „Rikscha nicht verfügbar“ → Zeigt, wann die Rikscha nicht genutzt werden kann (wird vom Projektteam verwaltet).

Nur wenn sich eine Fahrerzeit und eine freie Rikscha überschneiden, kann eine Fahrt gebucht werden!

Wie funktioniert das Buchen von Fahrten?

1. Ein Fahrgast stellt eine Fahrtanfrage.
2. Unser ehrenamtliches Projektteam vermittelt die Anfrage an eine:n verfügbare:n Fahrer:in.
3. Du erhältst die **Buchungsinformationen per E-Mail oder Telefon**.
4. **Du kontaktierst den Fahrgast** direkt, um letzte Details zu klären.
5. **Die Fahrt kann starten!** 🚲

Was tun, wenn ich eine Fahrt kurzfristig absagen muss?

❌ Wichtig: Falls du wetterbedingt oder aus persönlichen Gründen absagen musst: **Informiere deinen Fahrgast direkt!**

Danach kannst du uns benachrichtigen – wir löschen die Fahrt nur für die Statistik.

Fahrgastinfo hat Priorität – unser System dient nur der Dokumentation!

Was tun, wenn ich nur die Rikscha ausleihen möchte?

✅ Falls du **schon einen Fahrgast hast**, aber nur die Rikscha benötigst:

👉 **Trage es im blauen Kalender „Paketbuchung“ ein.**

So wissen wir, dass wir dir keine weiteren Fahrten für diesen Zeitraum zuweisen.

Eintragen von Verfügbarkeiten in Kalender digital:

< Heute > Tag **Woche** Monat Jahr Liste Planer

Hier kannst du zwischen Tag, Wochen und Monatsansicht wählen.

📌 Titel

📝 Beschreibung

[Link Hinzufügen](#)

🕒 Zeitraum

Von

Bis

Ganzer Tag

Wiederholen

📅 Unterkalender

👤 Wer

Klicke einfach auf eine freie Fläche im Kalender und trage deine Verfügbarkeit ein.

Titel: Trage als Titel deinen Vornamen und deine Pilotennummer ein (diese erhältst du bei deiner Einweisung, damit können wir die Piloten zuordnen).

Zeitraum: Gib einfach deine verfügbaren Zeiten ein. Bitte sei so genau wie möglich.

Du hast regelmäßig Zeit? Dann trage die Wiederholung deiner Verfügbarkeiten ein!

Unterkalender: Standardmäßig ist „Fahrer verfügbar“ eingetragen – du brauchst nichts weiter tun.

Du hast bereits Fahrgäste und möchtest die Rikscha nur ausleihen? Dann klicke auf das Feld und wähle „Paketbuchung“ aus. Bitte entferne dafür „Fahrer verfügbar“

Wer / Wo: Hier brauchst du nichts eintragen.

Speichern: Speichere deine Verfügbarkeiten

Löschen: Deine Verfügbarkeiten haben sich geändert oder du kannst aus persönlichen Gründen nicht Fahren?

Dann klicke einfach auf deine eingetragene Verfügbarkeit und bearbeite die Zeiten oder klicke auf „löschen“